

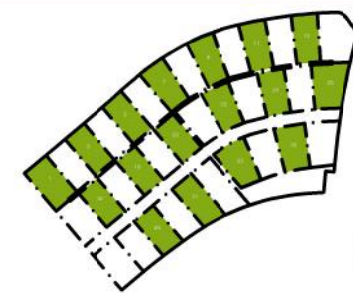
PLANTA BAJA



36 VIVIENDAS UNIFAMILIARES PAREADAS
C/DELTA DEL EBRO, 16 - URB. "LA CÁRCAVA"
BOADILLA DEL MONTE - MADRID

SUPERFICIE CONSTRUIDA	
Planta Sótano (Uso garaje)	50,00 m ²
Planta Sótano (Uso no vividero)	17,12 m ²
Planta Baja	171,68 m ²
Planta Primera	39,20 m ²
Porche de Acceso	2,46 m ²
Porche	18,90 m ²
TOTAL	299,36 m²

SUPERFICIES ÚTILES - PLANTA BAJA	
Porche Acceso	2,46 m ²
Hall	15,02 m ²
Aseo	2,89 m ²
Cocina	16,00 m ²
Salón-Comedor	40,00 m ²
Porche	18,90 m ²
Distribuidor	8,37 m ²
Dormitorio 1	14,16 m ²
Baño	5,04 m ²
Dormitorio 2	12,89 m ²
Habitación Principal	20,31 m ²
Baño Hab. Prin.	5,17 m ²
TOTAL	161,09 m²



Escala Gráfica

